



# TREKHAKEN - ATTELAGES

NV

DECONINCK

Molenwegel, 21

8790 Waregem - België

☎ 056 / 60 42 12 (5 l.)

TREKHAAK N°:743

ATTELAGE N° 743

voor : FORD Transit Pick-Up (dubbele wielen verlengd chassis) '86-

pour : FORD Transit Pick-Up (roue jumelées + chassis allongé) '86 -

## SAMENSTELLING :

- 1 trekhaak
- 1 bolhouder - zweestuk
- 1 bol Ø 50 compleet
- 2 moeren met bouten M 14-35
- 6 moeren met bouten M10-90 (A)
- 2 moeren met bouten M10-180 (B)
- 1 moer met bout M10-30 (C)
- 6 rondsels 40-12-4 (A)
- 2 rondsels 60-12 (B)
- 9 borgrondsels Ø 10 (A-B-C)
- 2 borgrondsels Ø 14 (\*)

## MONTAGEHANDLEIDING :

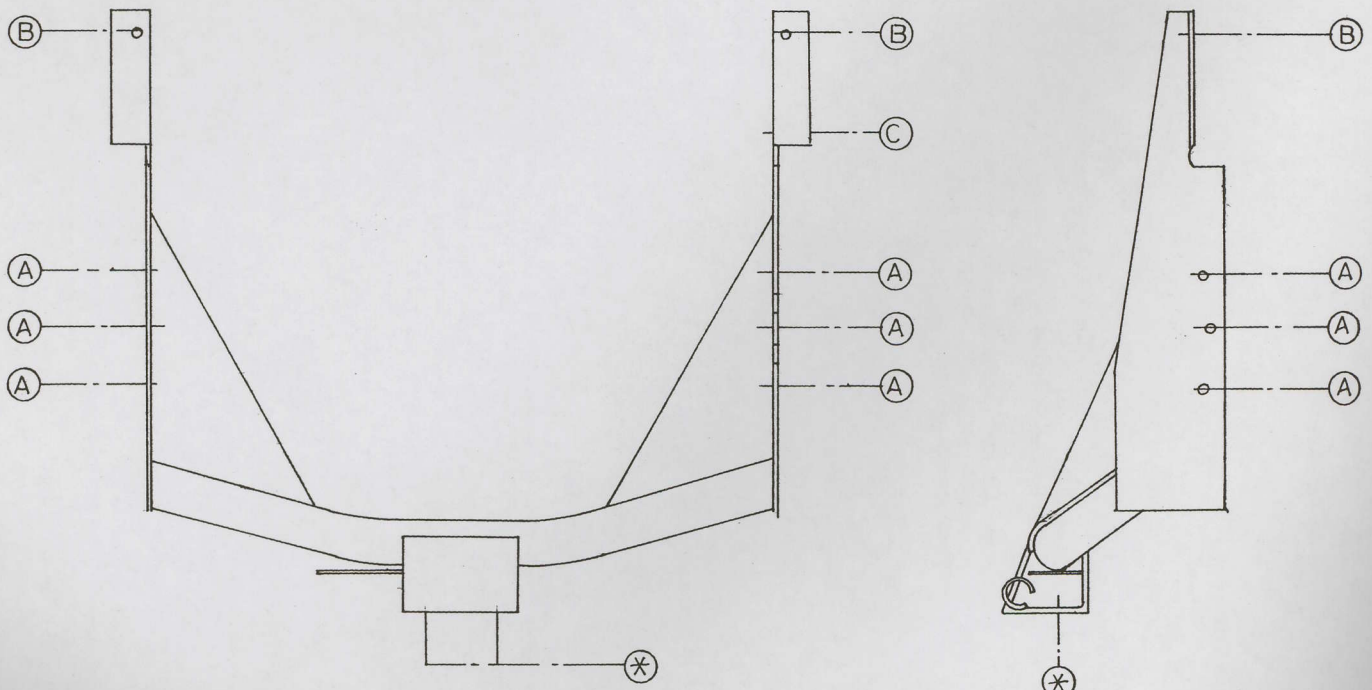
- 1/ Reservewiel wegnemen ; uitlaat achteraan chassis losmaken en trekhoog links onderaan demonteren.
- 2/ Trekhaak plaatsen met : A tussen chassisbalken op voorziene gaten in uiteinden chassis ; B tegen onderkant chassis (deze gaten boren Ø 10,5).
- 3/ Alle bouten met rondsels plaatsen. Monteren van \* en alles degelijk aanschroeven.  
Montagepunt C aan uitlaat bevestigen.

## COMPOSITION :

- 1 Attelage
- 1 Equerre porte-boule
- 1 Boule Ø 50 complète
- 2 Ecrous avec boulons M 14-35
- 6 écrous avec boulons M10-90 (A)
- 2 écrous avec boulons M10-180 (B)
- 1 écrou avec boulon M10-30 (C)
- 6 rondelles 40-12-4 (A)
- 2 rondelles 60-12 (B)
- 9 rondelles de sécurité Ø 10 (A-B-C)
- 2 rondelles de sécurité Ø 14 (\*)

## MANUEL DE MONTAGE :

- 1/ Enlever la roue de rechange ; détacher l'échappement à l'arrière du chassis et démonter l'anneau de traction à gauche en dessous.
- 2/ Positionner l'attelage avec : A entre les poutres de chassis sur les trous prévus dans les fins du chassis ; B contre le dessous du chassis (forer ces trous en Ø 10,5).
- 3/ Placer tous les boulons avec rondelles. Monter le \* et bien serrer le tout.  
Fixer le point de montage C à l'échappement.



N.B. (\*) standaard uitrustingen (kunnen vervangen worden door originele aanpasstukken)

équipements standard (peuvent être remplacé par des pièces d'adaptation d'origine